

# OS

sistema minimalista de correr

minimalist sliding system

système minimaliste coulissant



SISTEMAS  
**EURO 2000**®  
PERFIS DE ALUMÍNIO E VIDROS PARA ARQUITECTURA



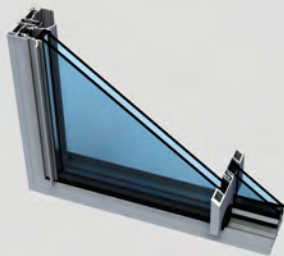
# apresentação

presentation  
présentation

Concebido especialmente para vãos de grandes dimensões, o sistema minimalista de correr OS surge como resposta às novas tendências arquitetônicas que procuram conjugar o máximo de transparência com o mínimo de vista estrutural.

The minimalist sliding system rose as an answer to new architectural trends intending to combine the maximum transparency with the minimum structural sight.

Conçu spécialement pour les grandes portées le système minimal coulissant apporte une solution aux nouvelles tendances architecturales qui cherchent à conjuguer le maximum de transparence avec une vue structurel minime.







# características

## features

## caractéristiques

**Aros Fijos:** 52 mm | 119 mm | 186 mm

Fixed frames | Cadre fixe

**Aros Móveis:** 46 mm | 71 mm | 96 mm

Mobile frame | Cadre mobile

**Aros Centrais:** 65 mm | 90 mm | 100 mm

Middle profile | Centres

**Vista Lateral:** 30 mm

Lateral sight | Vue latérale

**Vista Central:** 20 mm

Central sight | Vue centrale

**Vistas Superior e Inferior:** 0 mm

Upper and lower sights | Vues supérieure et inférieure

**Enchimento:** 32mm (vidros temperados)

Filling | Remplissage

**Área máxima:** 6,00m<sup>2</sup>/folha | leaf | vantail

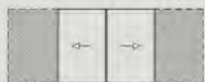
Maximum area | Surface maximale

**Peso máximo:** 320Kg/folha | leaf | vantail

Maximum weight | Poids maximale

**Altura máxima:** 3000mm/folha | leaf | vantail

Maximum height | Hauteur maximale



1, 2 folhas | leaves | vantaux  
Mono-rail



2 folhas | leaves | vantaux  
Bi-rail



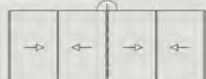
3 folhas | leaves | vantaux  
Bi-rail | Tri-rail



4 folhas | leaves | vantaux  
Bi-rail

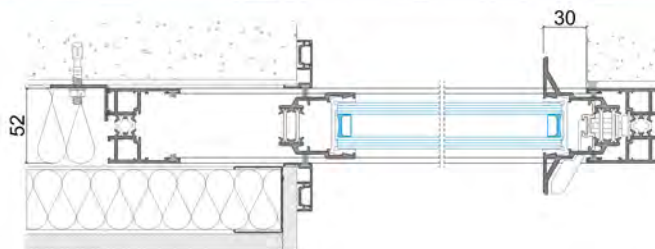


6 folhas | leaves | vantaux  
Tri-rail

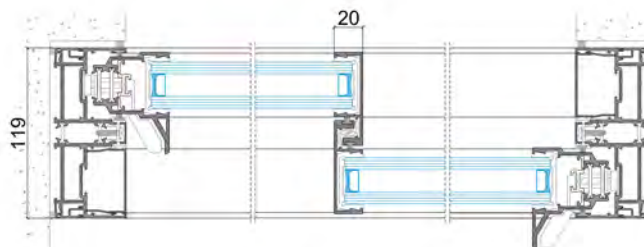


canto | corner | angle

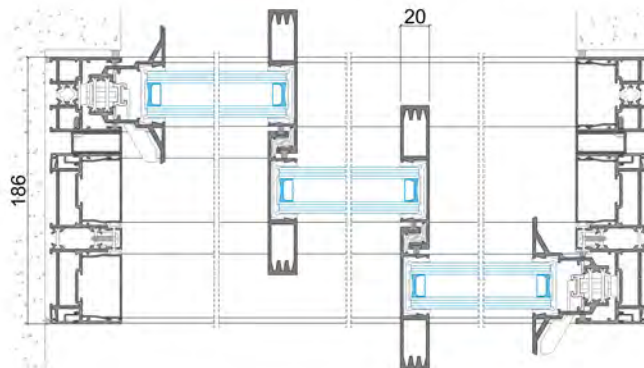
**Mono-rail**



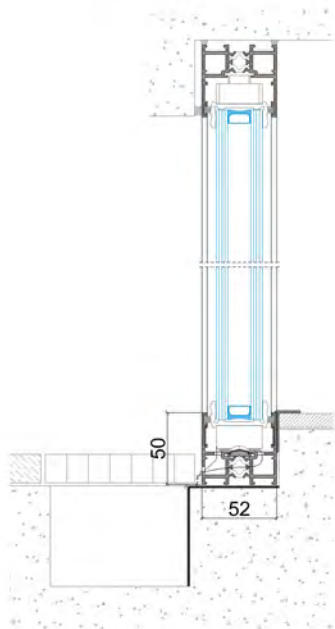
**Bi-rail**



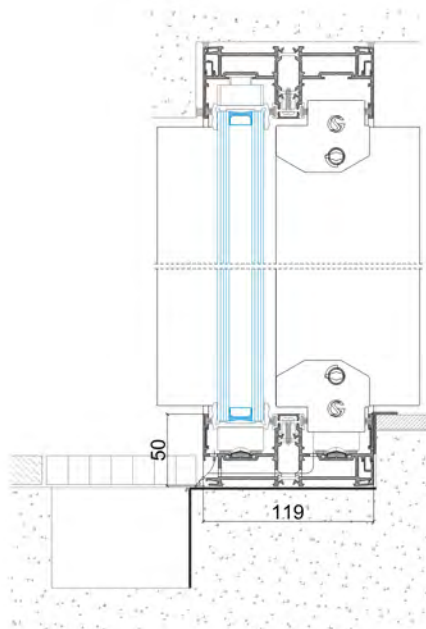
**Tri-rail**



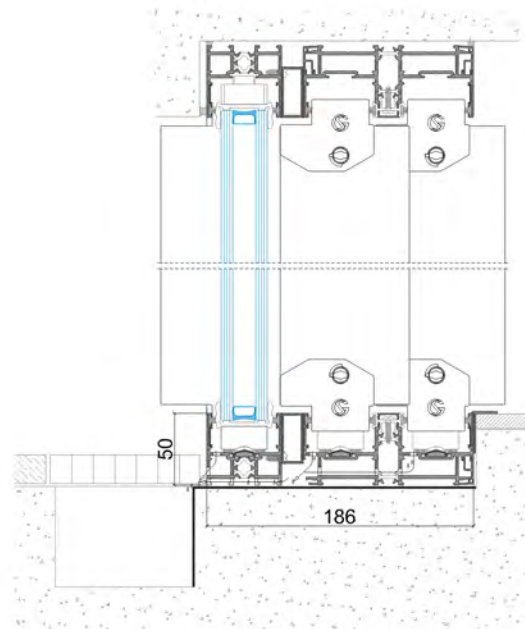
Mono-rail



Bi-rail



Tri-rail



# acabamentos

## finishes

## finitions

**Lacados** (disponível em catálogo de cores, Grupo Sosoares)

Lacquer (available on colour catalog, Group Sosoares)

Laqué (disponible dans le catalogue des couleur, Groupe Sosoares)

**Anodizados** (disponível em catálogo de cores, Grupo Sosoares)

Anodizing (available on colour catalog, Group Sosoares)

Anodisé (disponible dans le catalogue des couleur, Groupe Sosoares)

**Bicorelos** (diferente cor/tratamento entre interior e exterior do caixilho).

Bicolour (different colour / treatment between inside and outside the frame).

Bicouleur (couleur différente / traitement entre l'intérieur et l'extérieur du cadre).





# marcação CE

## CE marking

## marquage CE



**Resultado de ensaio** | Test results | Résultats des tests  
NP EN 14351-1



**Características** | Features | Caractéristiques  
Janela de 2 folhas com 4.00m x 2.70m  
2 leaves window with 4.00m x 2.70m  
Fenêtre 2 feuilles avec 4.00m x 2.70m

**Classificação**  
Classification  
Classification

### Permeabilidade ao AR

AIR Permeability  
Perméabilité à l'AIR

3

### Estanquidade à ÁGUA

WATER Tightness  
Étanchéité à l'EUA

7A

### Resistência ao VENTO

WIND Resistance  
Résistance ao VENT

B2

### Coef. Transm. TÉRMICA

THERMAL Transmittance  
Coef. de Transmission THERMIQUE

$U_w = 1,26 \text{ W/m}^2 \text{ K}$

$U_g = 1,1 \text{ W/m}^2 \text{ K}$  (Janela 2 folhas  
2 leaves | 2 feuilles: 4.10x2.70m)

### Isolamento ACÚSTICO

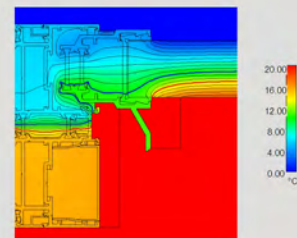
ACOUSTIC Insulation  
Isolation ACOUSTIQUE

$R_w \text{ janela(dB)} = 30\text{dB}$

$R_w \text{ vidro (IGU)} = 36\text{dB}$ , área  $\leq 2,70\text{m}^2$

$R_w \text{ glass (IGU)} = 36\text{dB}$ , area  $\leq 2,70\text{m}^2$

$R_w \text{ verre(IGU)}=36\text{dB}$ , surface  $\leq 2,70\text{m}^2$





SISTEMAS  
**EURO 2000**®  
PERFIS DE ALUMÍNIO E VIDROS PARA ARQUITECTURA

## SOSOARES

Rua do Campo Alegre, 474  
4150-170 Porto  
T +351 226 096 709 | F +351 226 005 642  
E [comercial@sosoares.pt](mailto:comercial@sosoares.pt)

## METALFER

Travessa do Bolegão, 146  
Apartado 1  
3754-904 Fermentelos  
T +351 234 729 740 | F +351 234 729 741  
E [metalfer@sosoares.pt](mailto:metalfer@sosoares.pt)

## ALFA SUL

EN Lisboa-Sintra Km 14  
Apartado 156  
2726-936 Mem Martins  
T +351 219 265 090 | F +351 219 265 098  
E [alfa.sul@sosoares.pt](mailto:alfa.sul@sosoares.pt)

## ALULIDER

Pavilhão Industrial H - Plataforma 13D  
Zona Franca Industrial  
9200-047 Caniçal - Madeira  
T +351 291 960 494 | F +351 291 960 497  
E [alulider@sosoares.pt](mailto:alulider@sosoares.pt)

## PERFIS OEIRAS

Rua da Colónia - Quinta da Cardosa  
Apartado 214 - Abrunheira  
2711-952 Sintra  
T +351 219 156 660 | F +351 219 156 661  
E [perfis.oeiras@sosoares.pt](mailto:perfis.oeiras@sosoares.pt)

